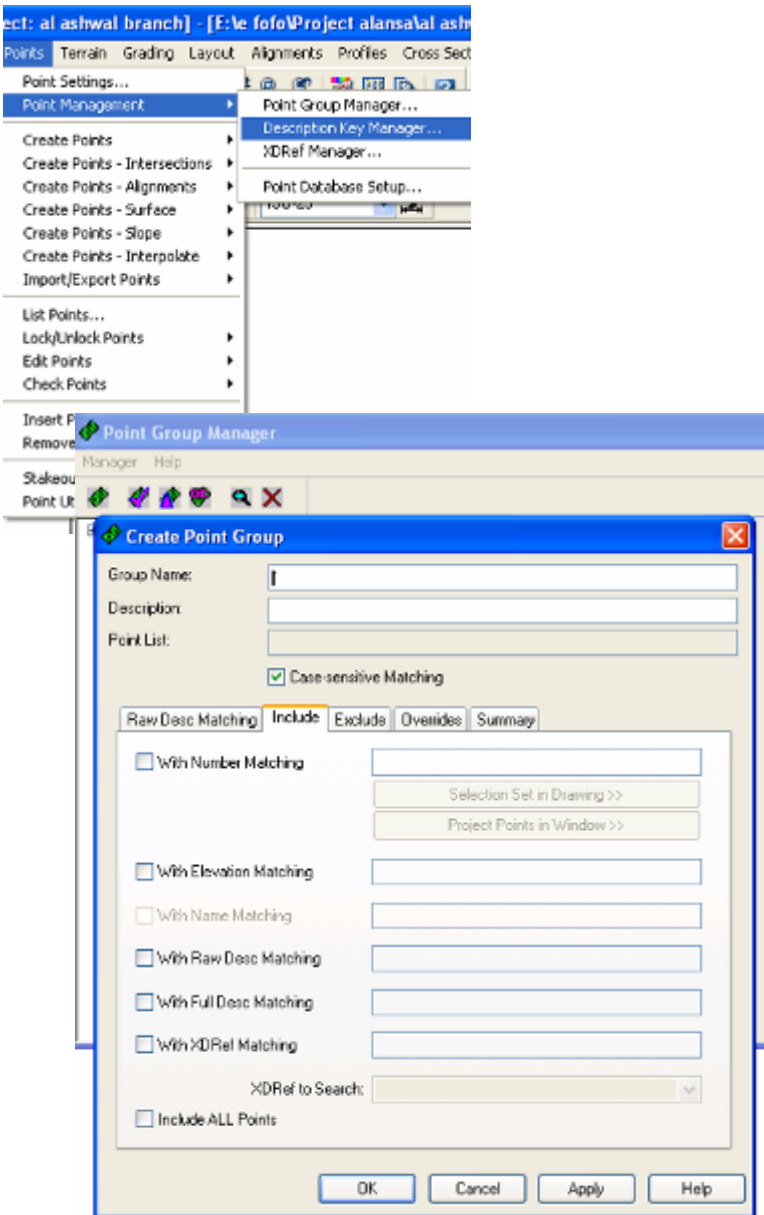


drawing ثم نختار الأمر Create Group ونكتب أسم للمجموعه ثم نختار الأمر include ونظلل على الأمر Selection Set in ونختار الأمر Number Matching Drawing ثم نحدد النقاط التي في الشاشة ثم Enter ثم OK

وللتأكد نختار نافذة Point Grup نجد أسم الطبقة التي أنشأناها هناك نختارها ثم نختار الأمر Buid List ثم نختار List نجد النقاط التي في المجموعه .

2- لتكوين مجموعة من داخل الرسم ممكن نستخدم الأمر Points → Point Management → Point Grup

نختار الأمر Great Point Grup ستظهر نفس النافذة التي تم استخدامها من الأمر List Point ثم نتبع نفس الخطوات السابقة .



م/ فواز احمد محمد
العنسي

تلفون : 73627831